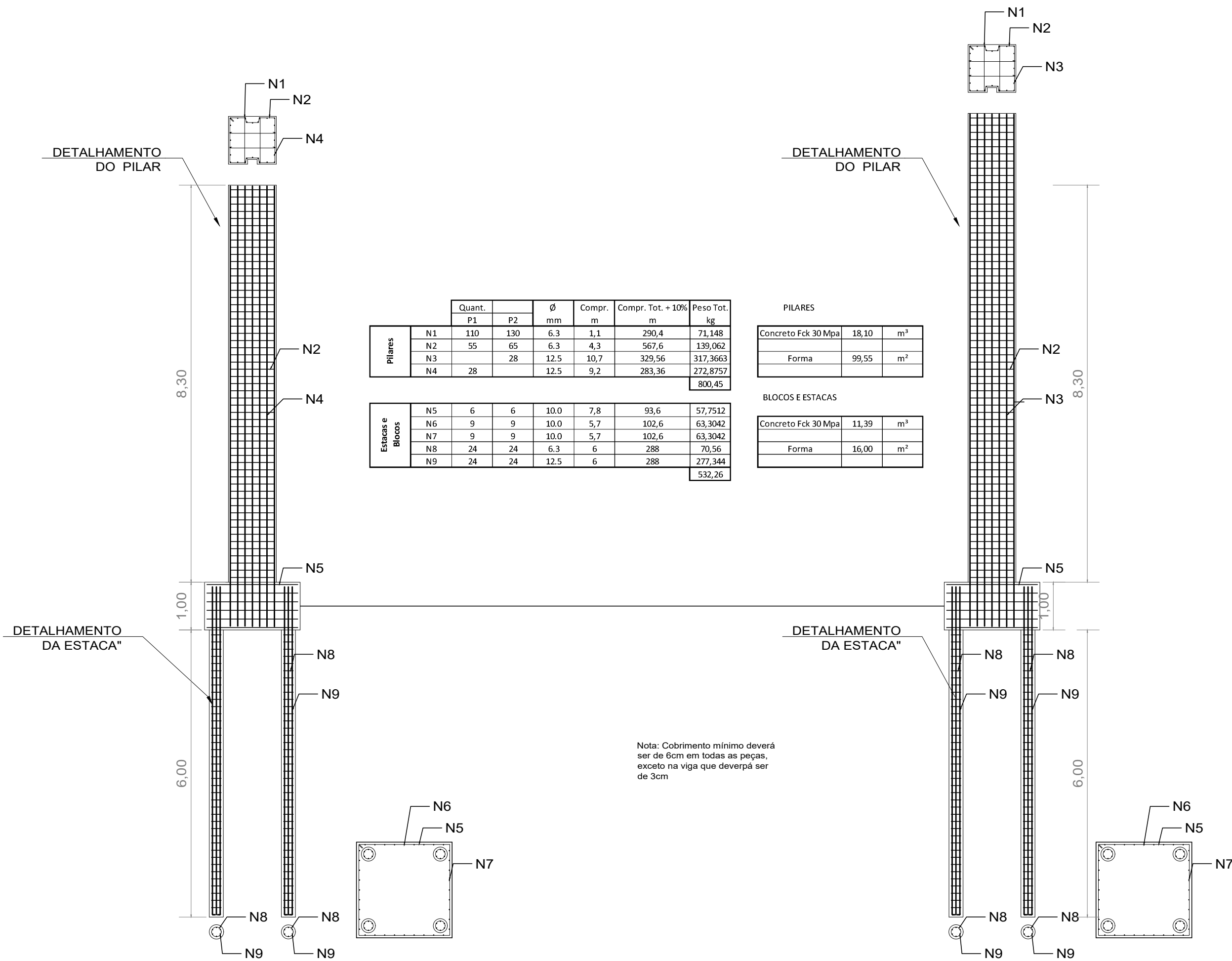


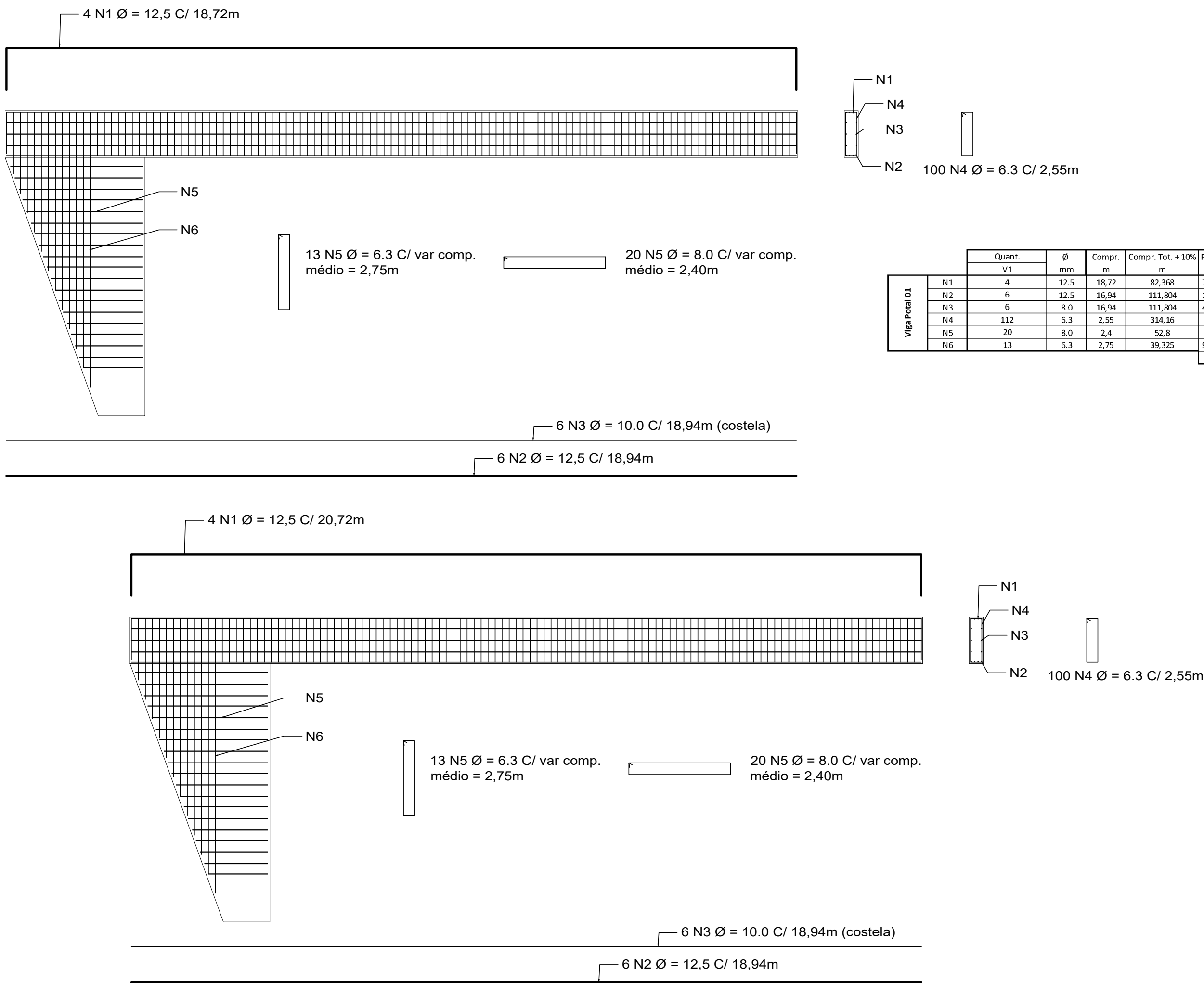
Projeto Elétrico
Sem Escala

SPDA			
Item	Descrição	Unidade	Quantidade
1	Capitor tipo Franklin	ud	4
2	Cordão de cobre nu 35 mm	m	140
3	Conector grampo	ud	16
4	Haste de aterramento	ud	12
5	Caixa pré-fabricada (30 x 30 x 30) cm sem fundo	ud	12
6	Eletroduto 40mm comp. 3m	ud	36

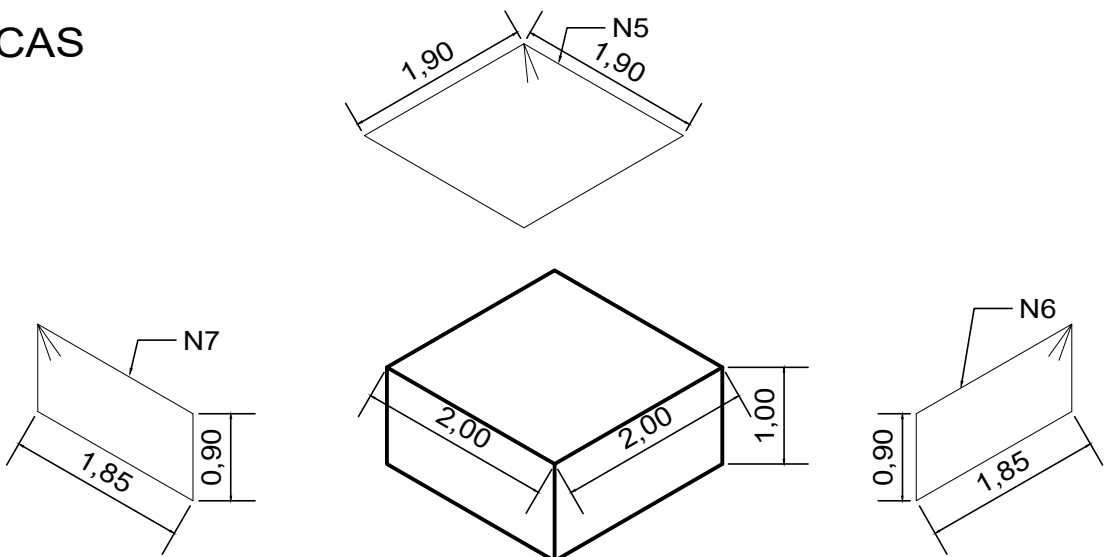
Iluminação			
Item	Descrição	Unidade	Quantidade
1	Cabo de cobre 2,5mm²	m	600
2	Caixa 4" x 4"	ud	48
3	Eletroduto flexível 32mm	m	200



DETALHAMENTO DOS PILARES E ESTACAS
SEM ESCALA



Projeto Estrutural
Sem Escala



PREFEITURA MUNICIPAL DE PAULA CÂNDIDO MG	TÍTULO:	
	PROJETO DE PORTAL	
	OBRA:	
	PROJETO DO PORTAL DE ENTRADA DA CIDADE	
	ENDEREÇO:	
	MG 280 - PAULA CÂNDIDO MG	
	VOLUME DE CONCRETO:	
	62,40 m³	
	ÁREA:	
	16,36 m²	
PREFEITURA MUNICIPAL DE PAULA CÂNDIDO MG	PROPRIETÁRIO:	
	PREFEITURA MUNICIPAL DE PAULA CÂNDIDO MG - 17.763.715/0001-67	
	RESP. TÉCNICO:	
	W. ANDER RODRIGUES DA SILVA - CREA MG 61.668/D	
	CONTÉUDO DA FOLHA:	
PERSPECTIVA, VISTAS, PLANTA BAIXA		
03/03		